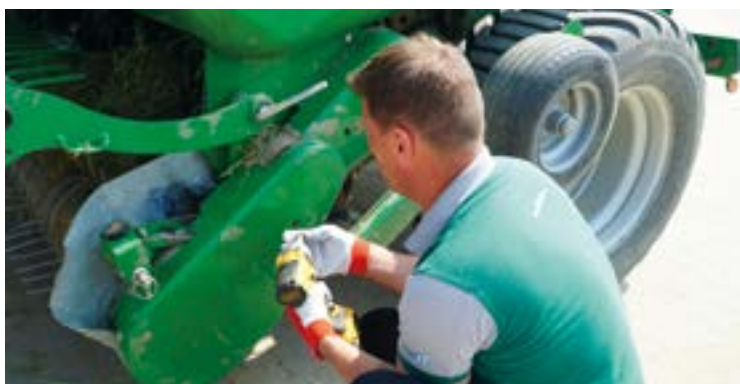


# Przygotowanie prasy do sezonu

Odwiedziliśmy gospodarstwo Państwa Klein z Barłomina. Od kilku lat użytkują oni maszyny zielonkowe McHale, w tym prasę V660. Na jej przykładzie Marcin Pietkun, szef serwisu McHale w Polsce opowiedział o przygotowaniu maszyny do sezonu.



Przerwa pomiędzy ostatnim pokosem zielonek w minionym sezonie a pierwszym w obecnym wynosi ponad sześć miesięcy. Przez ten czas z maszyną (nawet tą dobrze zabezpieczoną) może się sporo dziać. Przygotowania warto rozpocząć od dokładnego nasmarowania wszystkich punktów i uzupełnienia oleju w układzie centralnego smarowania.



Przezorny zawsze ubezpieczony. Nawet jeśli jesteśmy całkowicie pewni idealnego stanu naszej maszyny, nie zapominajmy o zabraniu w pole lub na łąkę gaśnicy. Niewielkie samochodowe gaśnice (które w razie pożaru wspomnianego samochodu często są niewiele warte) nie są najlepszym wyborem. Bezpieczniej jest zakupić taką, która zawiera większy ładunek środka gaśniczego. W przypadku już używanych urządzeń nie zapominajmy o ich legalizacji. Proszek (który jest najczęściej stosowany) pod wpływem wibracji (których na pracującej maszynie i jeździe po polnych drogach nie brakuje) ubija się, co znacznie utrudnia jego wydostawanie się przez dyszę i zmniejsza skuteczność działania gaśnicy.



Do przeprowadzenia przeglądu przyda nam się klucz udarowy (znacznie przyspieszy pracę), a także komplet kluczy nasadowych i płaskooczkowych. Nie obędzie się bez demontażu osłon, a prawdopodobnie niektóre elementy będą wymagały regulacji.